

## 先装漏电开关还是先装空气开关？太多人装错

来自:全球电气资源

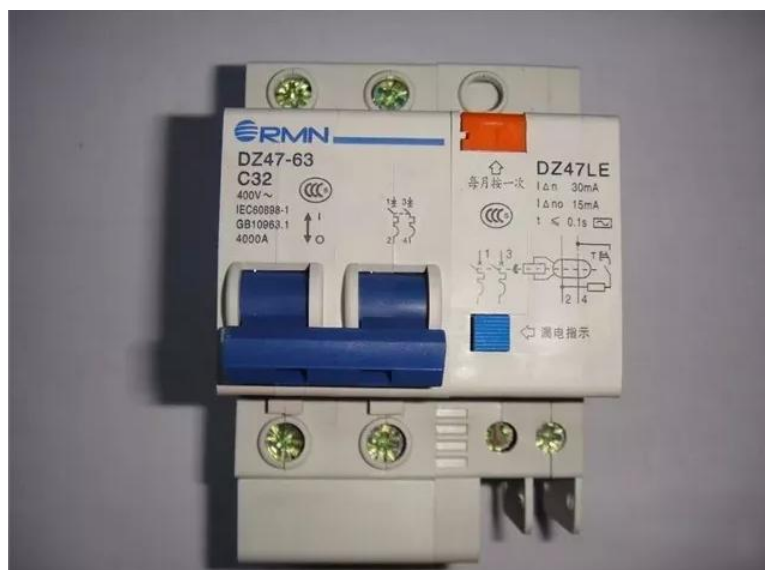
先装漏电开关还是先装空气开关,对于这个问题肯定很多人都会存在疑问？

空气开关正确的名称叫空气断路器，一般是用来过载或短路保护等。只要线路不超过空气开关允许的最大电流，既使发生漏电，空气开关也不会自动跳闸切断线路中的电源。



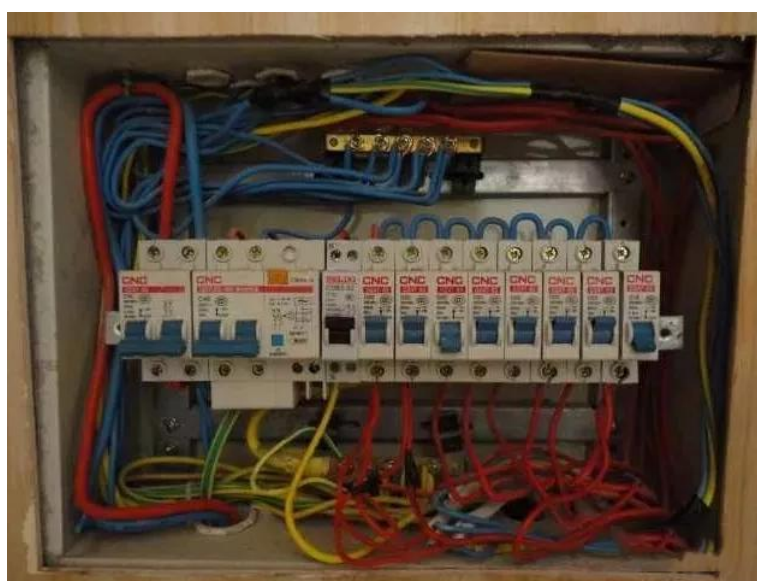
而漏电开关正确的名称为剩余电流保护装置，是一种具有特殊保护功能（漏电保护）的空气断路器。除了空气开关的基本功能外，还能在负载回路出现漏电时能迅速分断开关，以避免在负

载回路出现漏电时对人员的伤害和对电气设备的不利影响。



一般空气开关用在线路中作为总开关，而漏电开关作为支路的开关，所以正常的接法应该是先空气开关再漏电开关。

为什么要这样接呢，从它的功能上我们就可以知道，如果把漏电开关接在空气断路器的前面。一旦漏电开关出现漏电就会切断电源，而空气开关在这个时候不会作出反应，就会导致越级跳闸的现象出现。也就是漏电开关跳闸了，空气断路器却不跳闸。



开关越级跳闸会有什么后果呢？打个比方，一个工厂有十个车间，如果总开关装漏电开关，支路也就是每个车间装空气开关。一旦某个车间的线路发生漏电，就能使总开关跳闸，切断电源，导致整个厂区都停电。这也是为什么要把空气开关装在漏电开关前的原因。

当然像家电用电的，特别是商品房套间，先装空气开关还是漏电开关没有多大的区别，主要是出现断电也是断自家的，并不会影响到其它套间的商品房。像小区的房，发现很多人总开关装了漏电开关还装了一个空气开关，其实没必要，总开关装一个空气开关就可以了，分支路装漏电开关就可以了。当然你要是为了更保险怕漏电开关失灵也可以在漏电开关前装一个空气开关。